



L'AROSS est heureuse de vous retrouver pour le prochain concert de la saison avec **Alma Bettencourt, Mélodie Michel, Alexis Grizard, Axel de Marnhac, Nicola Procaccini** et **David Tabacaru**, étudiants de la classe d'orgue du **Conservatoire national supérieur de musique et de danse de Paris**.

*Our association is pleased to welcome you to the next concert of the season with **Alma Bettencourt, Mélodie Michel, Alexis Grizard, Axel de Marnhac, Nicola Procaccini** and **David Tabacaru**, students of the organ class of the Conservatoire national supérieur de musique et de danse de Paris.*

Dimanche 16 octobre 2022 - 16h
Eglise Saint-Sulpice, Paris VIe

*Le concert est à **entrée libre**, plus de renseignements [ici](#).
Jeu des interprètes **retransmis sur grand écran dans la nef**
et en direct sur YouTube.*

Regarder le concert en direct

Watch the concert live

Sunday 16 October 2022 - 4pm
Saint-Sulpice Church, Paris VIe

*The concert is **free**. The performers' performance will be **broadcast on a large screen in the nave and live on YouTube.***

*Répétitions des élèves pour le concert, sous la supervision de leur professeur **Thomas Ospital***



*Rehearsals of the students for the concert, under the supervision of their teacher **Thomas Ospital**.*

Programme des œuvres et interprètes

Programme of works and performers



Nicola Procaccini : *Premier Choral*



Alexis Grizard : *Fantaisie en La (Trois pièces)*



David Tabacaru : *Cantabile (Trois pièces)*

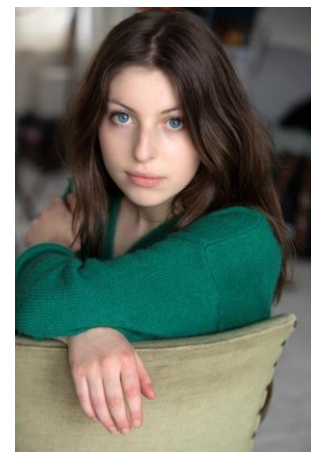
Axel de Marnhac : *Pièce Héroïque (Trois pièces)*



Mélodie Michel : *Pastorale (Six Pièces)*



Alma Bettencourt : *Final (Six Pièces)*



En partenariat avec le
Conservatoire national supérieur de musique et de danse de Paris
Stéphane Pallez, *Présidente* - Émilie Delorme, *Directrice*
www.conservatoiredeparis.fr

In partnership with the
Conservatoire National Supérieur de Musique et de Danse de Paris
Stéphane Pallez, President - Emilie Delorme, Director

**CONSERVATOIRE
NATIONAL SUPÉRIEUR
DE MUSIQUE ET
DE DANSE DE PARIS**